



Nieuwbouw gelijkvloers appartement op Ekedorp

Steenweg 111, 9810 Nazareth

Referentie	7611742
Prijs	Prijs op aanvraag
Type	Appartement
Woonoppervlakte	130m ²
Slaapkamers	3
Badkamers	2
Garage	Ja
Lift	Ja

Omschrijving

Onder de kerktoren van Eke vinden we deze kleinschalige residentie met vier uiterst ruime en lichtrijke appartementen terug. De appartementen zijn tot in de puntjes afgewerkt en dragen duurzaamheid voorop Dankzij een uiterst gunstig energielabel, individuele warmtepompen en zonnepanelen. Hierdoor geniet u van lage energiekosten. Binnen deze kleinschalige residentie vinden we dit gelijkvloers appartement. De indeling is als volgt: Een prachtig appartement met drie slaapkamers, twee badkamers, een privatieve tuin en een eigen garage. Achter het gebouw bevinden zich bovendien een gemeenschappelijke tuin en een afgesloten fietsenberging. De gemeenschappelijke kosten bedragen €75/maand. Kortom, Ben je op zoek naar een modern, comfortabel en energiezuinig appartement? Dan is dit jouw kans! Neem gerust contact met ons op voor extra informatie of een vrijblijvend bezoek!

Gegevens

Referentie	7611742
Type	Appartement
Bouwjaar	2026
Vanaf	1 april 2026

Indeling

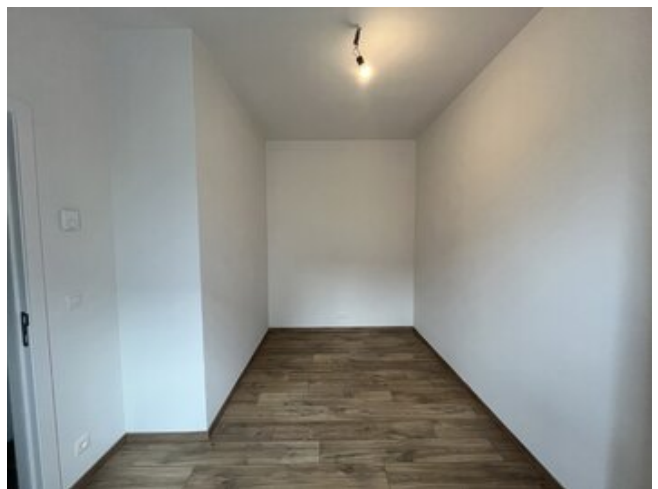
Bewoonbare oppervlakte	130m ²
Slaapkamers	3
Badkamers	2

Meldingsplicht

Stedenbouwkundige bestemming	Onbekend
Stedenbouwkundige vergunning	Onbekend
Verkavelingsvergunning	Onbekend
Dagvaarding	Onbekend
Rechterlijke beslissing	Onbekend
Voorkooprecht	Onbekend
G-score	B
P-score	B
O-peil	Niet medegedeeld

Energie

EPC	A
------------	---





Interesse in deze eigendom?

Neem contact op voor meer informatie



ThibEAU Schobben

518.380

0467018521

thibEAU@descheldegalm.be